

# Persönlichkeitsorientierung nach Holland

(AIST-R und UST-R)

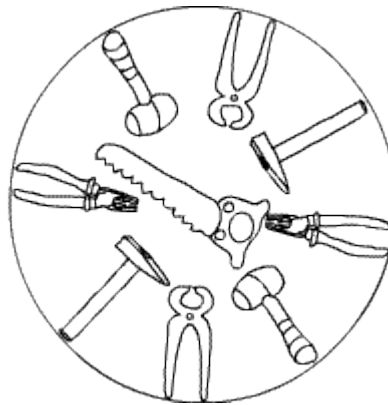




## TYPENBESCHREIBUNGEN: R (REALISTIC)

### **Praktisch-technische Orientierung:**

Personen dieses Typs bevorzugen Tätigkeiten, die Kraft, Koordination und Handgeschicklichkeit erfordern und zu konkreten, sichtbaren Ergebnissen führen. Sie weisen Fähigkeiten und Fertigkeiten vor allem im mechanischen, technischen, elektronischen und landwirtschaftlichen Bereich auf, während sie erzieherische oder soziale Aktivitäten eher ablehnen.



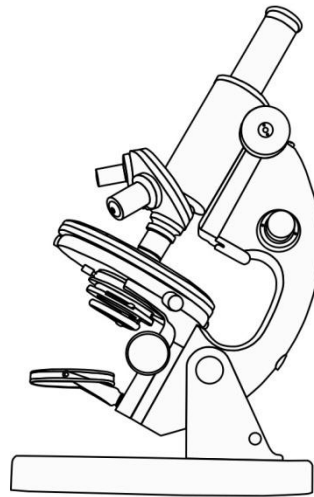
Quelle: Holland (1973, 1985a, 1997)



## TYPENBESCHREIBUNGEN: I (INVESTIGATIVE)

### **Intellektuell-forschende Orientierung:**

Personen dieses Typs bevorzugen Aktivitäten, bei denen die Auseinandersetzung mit physischen, biologischen oder kulturellen Phänomenen mithilfe systematischer Beobachtung und Forschung im Mittelpunkt steht. Sie weisen Fähigkeiten und Fertigkeiten vor allem im mathematischen und naturwissenschaftlichen Bereich auf.



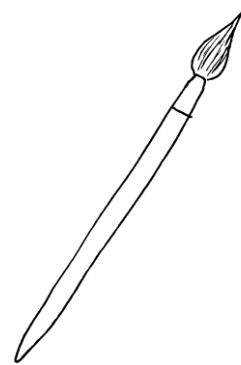
*Quelle: Holland (1973, 1985a, 1997)*



## TYPENBESCHREIBUNGEN: A (ARTISTIC)

### Künstlerisch-sprachliche Orientierung:

Personen dieses Typs bevorzugen offene, unstrukturierte Aktivitäten, die eine künstlerische Selbstdarstellung oder die Schaffung kreativer Produkte ermöglichen. Ihre Fähigkeiten liegen vor allem im Bereich von Sprache, Kunst, Musik, Schauspiel und Schriftstellerei.



Quelle: Holland (1973, 1985a, 1997)



## TYPENBESCHREIBUNGEN: S (SOCIAL)

### Soziale Orientierung:

Personen dieses Typs bevorzugen Tätigkeiten, bei denen sie sich mit anderen in Form von Unterricht, Lehren, Ausbilden, Versorgen oder Pflegen befassen können. Ihre Stärken liegen im Bereich der zwischenmenschlichen Beziehungen.



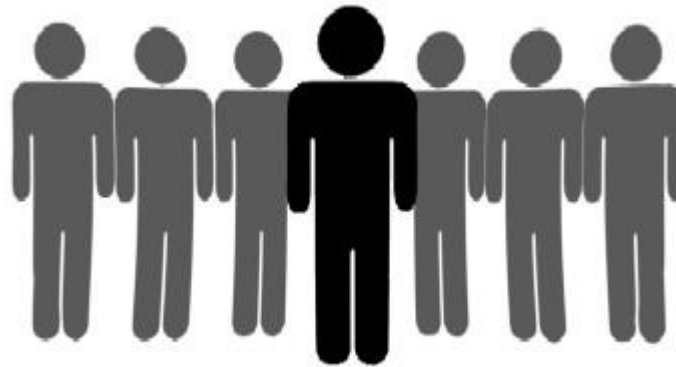
Quelle: Holland (1973, 1985a, 1997)



## TYPENBESCHREIBUNGEN: E (ENTERPRISING)

### **Unternehmerische Orientierung:**

Personen dieses Typs bevorzugen Tätigkeiten und Situationen, bei denen sie andere mithilfe der Sprache oder anderer Mittel beeinflussen, zu etwas bringen, führen, auch manipulieren können. Ihre Stärken liegen im Bereich der Führungs- und Überzeugungsqualität.



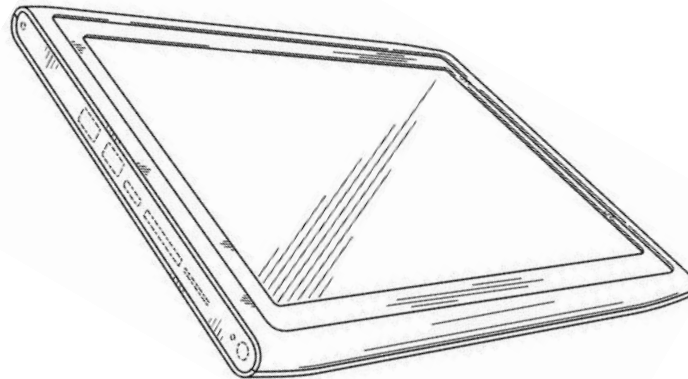
*Quelle: Holland (1973, 1985a, 1997)*



## TYPENBESCHREIBUNGEN: C (CONVENTIONAL)

### Konventionelle Orientierung:

Personen dieses Typs bevorzugen Tätigkeiten, bei denen der strukturierte und regelhafte Umgang mit Daten im Vordergrund steht, z.B. Aufzeichnungen führen, Daten speichern, Dokumentationen führen, mit Büromaschinen arbeiten u.Ä. (ordnend-verwaltende Tätigkeiten). Ihre Stärken liegen im Bereich rechnerischer und geschäftlicher Fähigkeiten.



Quelle: Holland (1973, 1985a, 1997)



## BRÖKER+PARTNER Unternehmensberatung GmbH

Barmbeker Straße 4

22303 Hamburg

+49 40 68 94 53-0

[www.broeker-karriereberatung.de](http://www.broeker-karriereberatung.de)

[www.broeker-partner.de](http://www.broeker-partner.de)

[info@broeker-partner.de](mailto:info@broeker-partner.de)

